



2 Schlafzimmer Blockhaus Antila

Lage & Charakter

Dieses neu erbaute Blockhaus ist freistehend und bietet mit seinem grosszügigen Grundriss genug Platz für gemütliche Stunden. Das Haus ist sehr schön eingerichtet - skandinavisch, modern und stilvoll. Entfernungen: Einkaufsmöglichkeiten: 1.5km, Restaurants: 1.5km, Loipen: 150m

Grösse

4 Personen – 74 m², 1 Schlafzimmer mit Doppelbett, 1 Schlafzimmer mit Etagenbett.

Einrichtung

Küche, Dusche, WC, elektrische Sauna, Cheminée, Waschmaschine und TV.

Inbegriffen

Flug ab/bis Schweiz

Transfers ab/bis Flughafen Rovaniemi oder Kittilä bei Anreise per Direktflug (ca. 1½ Stunden, bzw. 2 Stunden)

7 Übernachtungen in der gewählten Unterkunft inkl. Bettwäsche, Frottéetücher, Endreinigung und Cheminée-Holz

Schneeschuhe und Tretschlitten

Nordlichtalarm

Frühstückspaket für 1. Tag

Nicht inbegriffen

Bustransfer ab Rovaniemi bei Anreise per Linienflug

Gut zu wissen

Winteraktivitäten: Wer die Natur im Nationalpark aktiv erkundet, wird seinen Aufenthalt zu einem bleibenden Erlebnis machen. In Luosto können Sie an unvergesslichen Aktivitäten teilnehmen. Werden Sie Hundeschlittenführer mit eigenem Huskygespann, fahren Sie ein Schneemobil oder lernen Sie die herrliche Natur bei einer Schneeschuhwanderung oder mit den Langlaufskis kennen. Ausserdem bietet der kleine Ort ideale Bedingungen, um das Nordlicht zu bestaunen. Alle Winteraktivitäten sollten unbedingt im Voraus reserviert werden.

Für mehr Mobilität empfehlen wir ein Auto zu mieten. Die Strassen in Lapland sind in der Winterzeit meist schneebedeckt, weshalb alle Mietwagen mit Spikes ausgerüstet sind.

Preise

8 Tage/7 Nächte Blockhaus ab CHF 1410.- pro Person, bei 2 Pers.

8 Tage/7 Nächte Blockhaus ab CHF 1160.- pro Person, bei 3 Pers.

8 Tage/7 Nächte Blockhaus ab CHF 1040.- pro Person, bei 4 Pers.

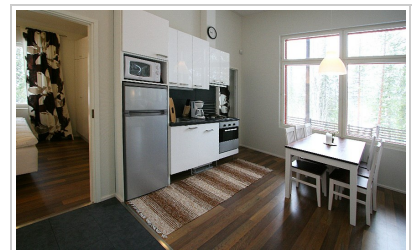
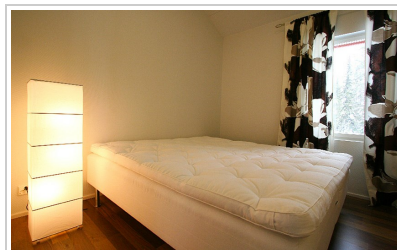
2 Schlafzimmer Blockhaus Antila



Luosto

Neu erbautes, frei stehendes Blockhaus mit grosszügigen Grundriss - skandinavisch, modern und stilvoll.

7 Nächte ab CHF 1040.- pro Person





Copyright Dya-Luxon Timber Ltd